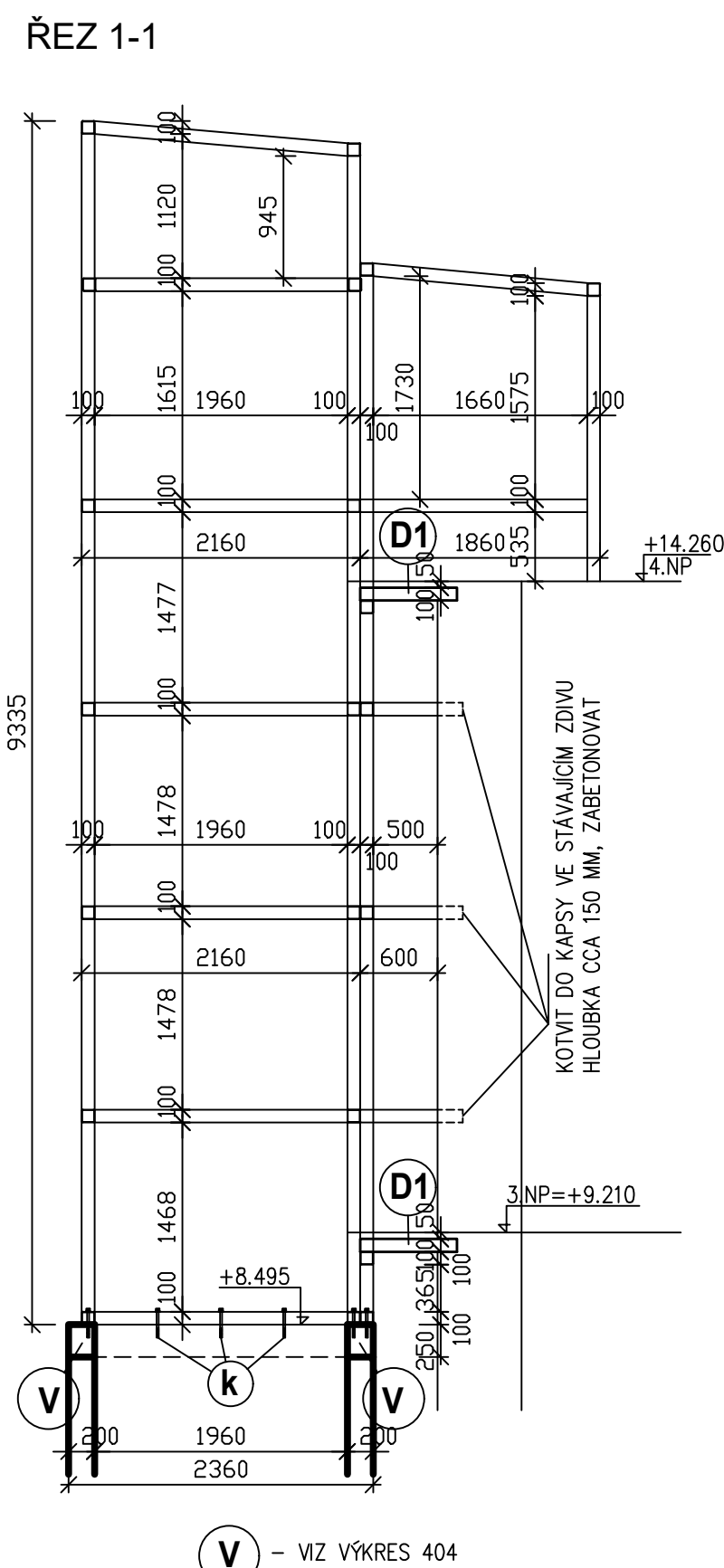
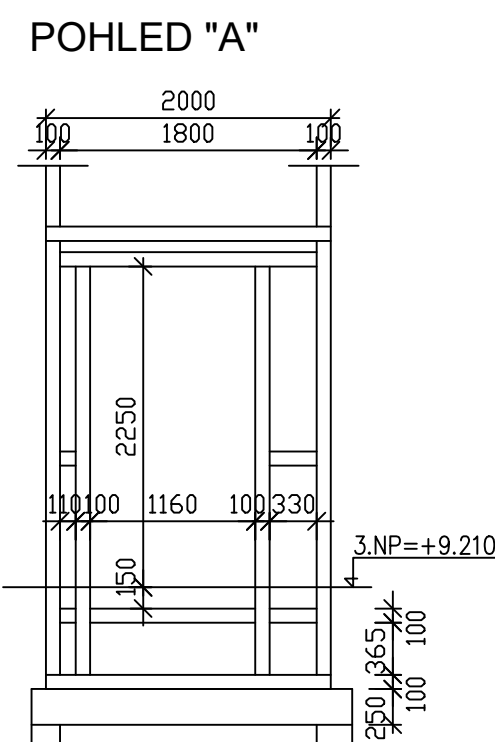
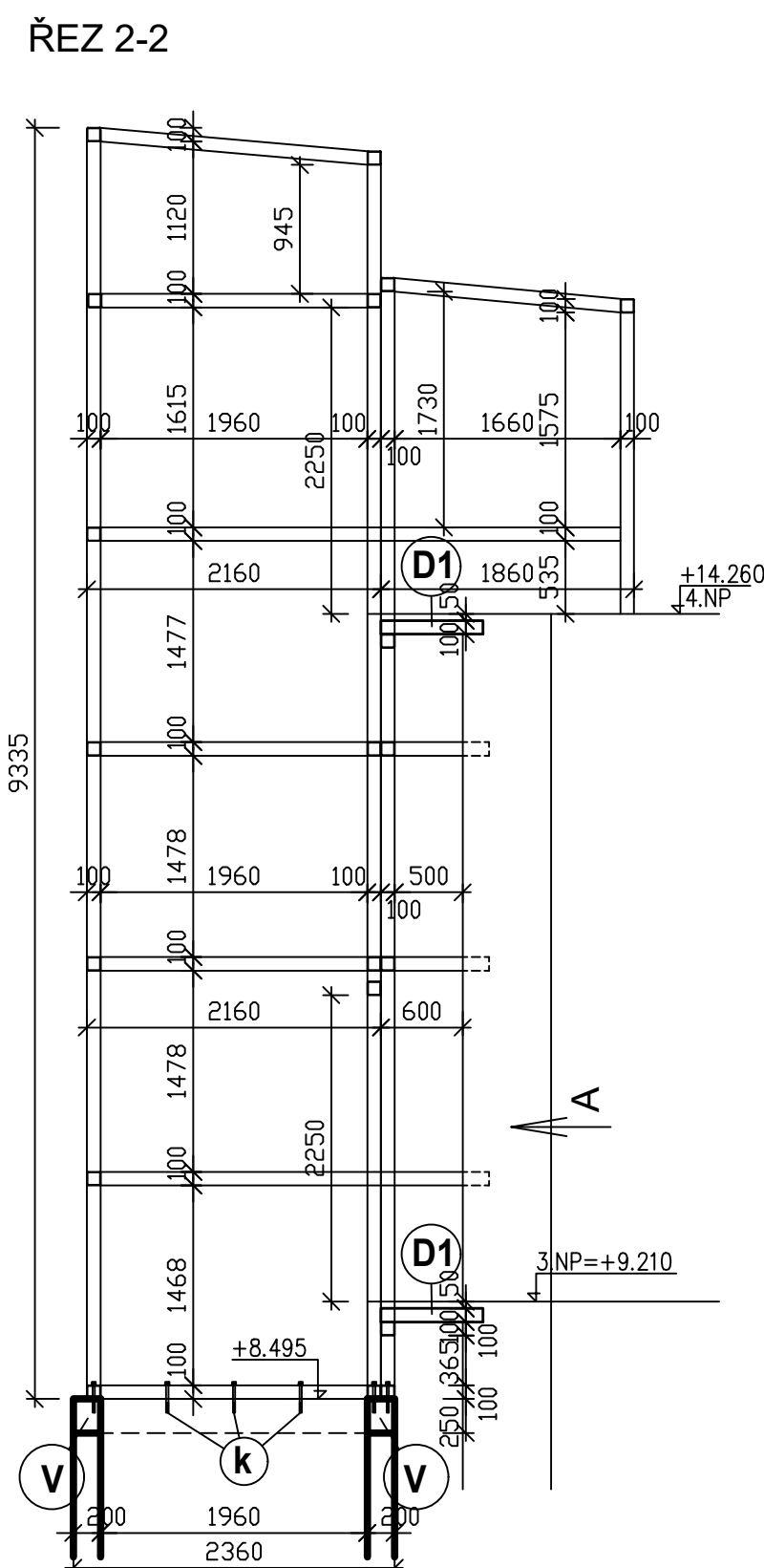


- (k)** – KOTVENÍ PRAHOVÉHO PROFILU
- ZÁVITOVÁ TYČ Ø16 s CCA 500 MM, VLEPENA DO VRTU NA CHEMI; HLoubKA VRTU DO BETONU MIN. 120 MM
- CELKOVÝ POČET KOTEV 18 KS




- D1** – PODESTA – DESKA TL. 100 MM, BETON C20/25-XC1, VÝZTUŽ SÍŤ KARI Ø6,0-100/6,0-100 – CELKEM 3,3 M²
ULOŽENÁ NA OCELOVÝ PRVEK A STÁVAJÍCÍ ZDIVO **(s1)**



POZNÁMKA:

- KONSTRUKCE PROVEDENA Z UZAVŘENÉHO PROFILU ČTVERCOVÉHO PRŮŘEZU 100/4,0; SVAŘOVANÁ
- OCEL S 235
- CELKOVÁ DĚLKA PRVKŮ CCA 140,0 BM, HMOTNOST 12,09 KG/ 1 M DĚLKY
- CELKOVÁ HMOTNOST OCELI = 140,0x12,09x1,15 (PRŮŘEZ, REZERVA)=1950,0 KG
- PŘED PROVÁDĚNÍM NUTNO ZAMĚŘIT STÁVAJÍCÍ KONSTRUKCI A NA JEHO ZÁKLADĚ ZHOTOVIT DODAVATELSKOU DÍLENSKOU DOKUMENTACI OCELOVÉ KONSTRUKCE!

OCEL S 235

VEDOUcí AKCE	ZODP. PROJEKTANT	VYPRACOVAL	 VSPA spol. s r.o. JIHLAVA společnost projektových ateliérů Havlíčkova 46, 586 01 JIHLAVA Tel: 567 306 746, fax: 567 310 377 E-mail: projektec@spa.ji.cz
ING. ARCH.	ING. RAD. SOJKA	ING. RAD. SOJKA	
PETR HOLUB			
MÍSTO, OKRES:	JIHLAVA	JIHLAVA	
INVESTOR :	KRAJ VYSOČINA, ŽIŽKOVA 1882/57, 587 33 JIHLAVA		
AKCE:			FORMÁT 3 x A4 DATUM 02/2025 STUPEŇ DPS ZAKÁZKA Č. 2502-03-001
GYMNAZIUM JIHLAVA VESTAVBA UČEBEN V PŮDNÍM PROSTORU			MĚŘITKO 1:50 ČÍSLO PŘÍLOHY 305
PŘÍLOHA: KONSTRUKCE VÝTAHOVÉ ŠACHTY 3. A 4. NP			